

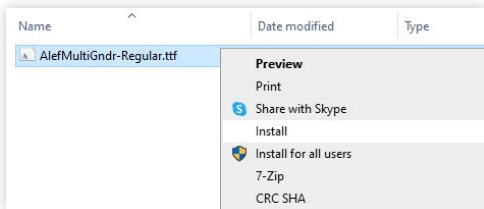
מסמך זה פורט את הצעדים להתקנת עברית רב־מגדרית במחשב שלכם ואת דרך השימוש בה. לפני שאתם מורידים את המקלדת והפונט ומתחילים להקליד, מומלץ מאוד להתנסות בהקלדה באתר האינטרנט של עברית רב־מגדרית. ההתנסות בו תעזור לכם ללמוד את כל מה שצריך לדעת כדי להשתמש באותיות החדשות ולהקליד אותן. מומלץ גם לחזור לאתר במהלך השימוש בעברית רב־מגדרית ולהציץ בדוגמאות שנמצאות בחלונות האותיות. לנוחיותכם, בעמודים האחרונים במסמך זה ישנה טבלת עזר ו"שליף" לרשימת קיצורי המקשים להקלדה.

להלן הצעדים להורדה והתקנה. ההתקנה מחולקת לשניים:

- בחלק הראשון תקיננו את פונט Alef MultiGndr, שמתבסס על פונט "אלף" וכולל את אותיות עברית רב־מגדרית
- בחלק השני תקיננו מקלדת עברית מיוחדת, שתאפשר את הקלדת האותיות החדשות בעזרת לחיצה על שיפט

את ההתקנה ניתן לבצע על מחשב בלבד (לא בטלפון/טאבלט). לפני ההתקנה, יש לוודא שהורדתם למחשבכם את הקבצים על ידי לחיצה על אייקון ההורדה בקישור הזה. לאחר ההורדה, בצעו חילוץ של קובץ ה-zip, ובו אתרו את הקבצים הבאים: א. קובץ הפונט: קובץ מסוג ttf, שנקרא AlefMultiGndr-Regular, ב. קובץ המכיל את קבצי התקנת המקלדת. אם יש לכם ווינדואז (PC) תזדקקו לקובץ שנקרא: mgh_keyboard_windows.zip, ואם מאק (Mac), תזדקקו ל: mgh_keyboard_mac.dmg

(i-ii.)



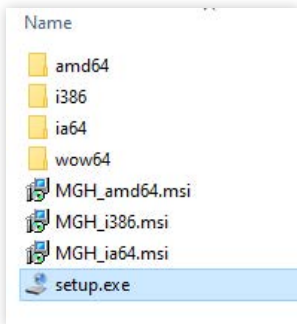
ועכשיו נעבור להתקנה - משתמש: ווינדואז (PC):

חלק ראשון, התקנת הפונט

- i. בחרו את קובץ הפונט שהורדתם ולחצו על המקש הימני (AlefMultiGndr-Regular.ttf)
- ii. בתפריט שנפתח, בחרו באפשרות "Install" או "התקן" (יתכן ובאפשרותכם לבחור אם להתקין לכל משתמש המחשב או רק ל-user הנוכחי)

חלק שני, התקנת המקלדת

(2.)



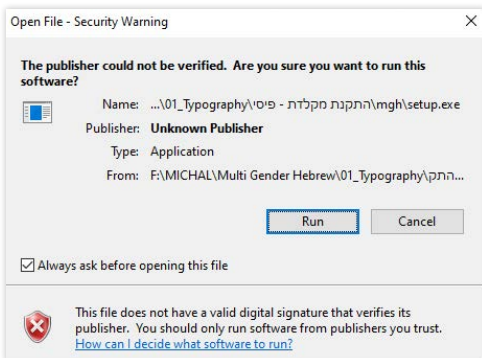
1. חלצו את קובץ ה-zip שהורדתם (בשם mgh_keyboard_windows), על ידי לחיצה על המקש הימני, ובחירה בפעולת extract

2. בתיקייה שחילצתם, לחצו דאבל-קליק על הקובץ הנקרא setup.exe
3. כנראה שתפתח לכם חלונות (או כמה חלונות) שתבקש אישור על הרצת הקובץ, אשרו ללא חשש את כל החלונות. ההתקנה תרוץ ברקע, ובסיומה תקבלו הודעה שההתקנה הושלמה

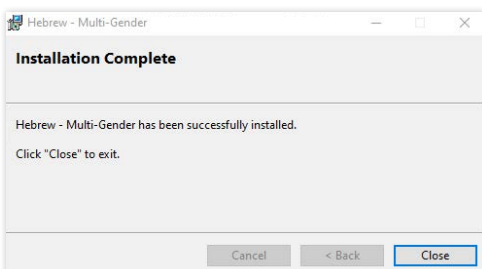
4. כעת, תצטרכו להתנתק ולהתחבר לווינדואז. יש כמה דרכים לעשות זאת, אחת מהן היא על ידי לחיצה על ctrl+alt+delete בבת אחת ובחירה באפשרות Sign Out או התנתקות. לחלופין, תוכלו לעשות restart או כיבוי והדלקה של המחשב

5. התחברו מחדש, ובשורת הניהול התחוננה, בלחיצה על כפתור השפה, תוכלו לבחור במקלדת החדשה Hebrew (Standard) - Multi-Gender keyboard. ניתן כמובן לעבור אליה בעזרת לחיצה על alt+shift או win+space כמו במעבר לאנגלית.

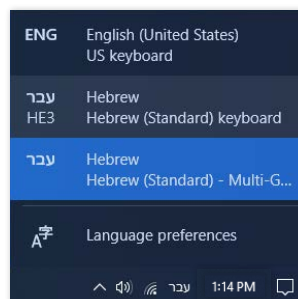
(3.)



(3.)



(5.)



המקלדת נתמכת בתוכנות Office (למשל:

Word, PowerPoint, Excel, Notepad),

בתוכנות Adobe (למשל: Illustrator, InDesign),

Photoshop, Premier, After Effects),

PDF reader

ועכשיו נעבור להתקנה - משתמש־ה-Mac:

חלק ראשון, התקנת הפונט

i. פתחו את אפליקציית ה-FontBook (ניתן לחפש אותה על ידי לחיצה על `ctrl+space`)

ii. גררו לאפליקציה את קובץ הפונט שהורדתם (AlefMultiGndr-Regular.ttf) חלק שני, התקנת המקלדת

1. לחצו דאבל קליק על קובץ ה-dmg שהורדתם (בשם mgh_keyboard_mac.dmg)

2. בתיקייה שנפתחת, לחצו דאבל-קליק על הקובץ הנקרא keyboard Installer.app

3. גררו את הקובץ Multi-gender hebrew עם הסיומת bundle לתוך החלונת שנפתחת,

בחרו האם להתקין לכל משתמש־ה המחשב או רק ל-user הנוכחית ולחצו

על התמונה של ה-user לביצוע ההתקנה

4. כעת, בסרגל העליון לחצו על כפתור השפה, ובתפריט שנפתח בחרו Open

Keyboard Preferences...

5. בחלונת שנפתחה, לחצו על כפתור ה+ (פלוס) למטה. חלון חדש יפתח

6. בשורת החיפוש הקלידו multi... המקלדת תופיע, בחרו אותה ולחצו על Add

7. סגרו את חלונת ה-Keyboard Preferences, וכעת תצטרכו להתנתק ולהתחבר

מחדש. יש כמה דרכים לעשות זאת, אחת מהן היא על ידי לחיצה על האייקון של אפל

בסרגל העליון, ובחירה באפשרות Log Out או התנתקות. לחלופין, תוכלו לעשות

restart או כיבוי והדלקה של המחשב

8. התחברו מחדש, חזרו לסרגל העליון ובחרו שוב את כפתור השפה. בתפריט שנפתח,

בחרו את המקלדת החדשה שהוספתם. ניתן כמובן לעבור אליה בעזרת לחיצה על

cmd+space כמו במעבר למקלדת האנגלית.

כעת אתם מוכנים להתחיל להקליד! שימו לב: כשתכנסו לתוכנת הקלדה, כגון Word,

עליכם לבחור את פונט Alef MultiGndr מרשימת הפונטים, אחרת לא תראו את

התווים החדשים שתקלידו. בסיום כתיבת המסמך, מומלץ לשמור אותו כ-pdf/jpg.

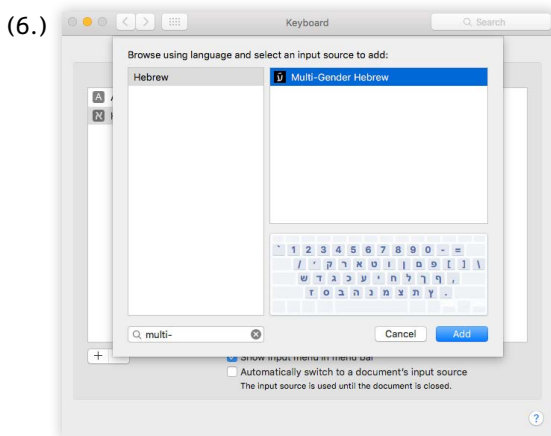
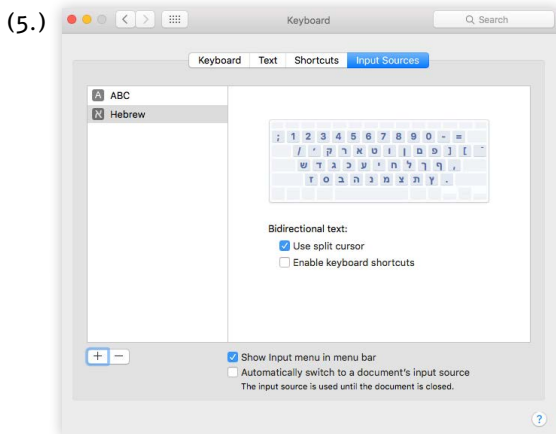
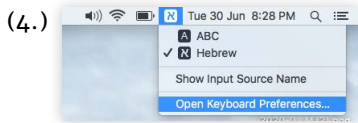
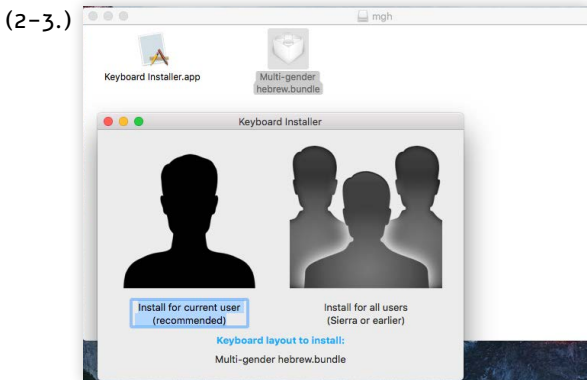
חשוב להבין שמי שיתקבל את המסמך לא יוכל לראות את האותיות החדשות במידה

והקובץ לא ישמר כ-pdf/jpg, אם הפונט אינו מותקן על המחשב שלו.

המקלדת נתמכת בתוכנות Office (למשל: Word, PowerPoint, Excel), TextEdit,

Notes, בתוכנות Adobe (למשל: InDesign, Illustrator, Photoshop, Premier,

PDF reader), בשלב זה, המקלדת אינה נתמכת ב-Pages.



הערות לשוניות:

- כדי לדעת כיצד להשתמש באות הרב־מגדרית המתאימה לכל הטיה, ניתן להעזר במקומות הבאים, בהם קיימת רשימה של הטיות שונות בעברית ודוגמאות הממחישות את היישום שלהן: הראשון הוא חלונית האותיות האינטראקטיבית בממשק ההתנסות (לפתיחת החלונית יש לחוץ על סימן השאלה בתפריט העליון [באתר](#)). בתוכה, לחיצה על כל אות תציג את ההטיות הרלוונטיות לה. בנוסף, ישנה טבלת הטיות מפורטת ("טבלת עזר") במסמך זה. במידה וסרקתם את חלונית האותיות או את טבלת העזר, ולא מצאתם את ההטיה, עברו לפסקה הבאה.

- ישנם כמה הטיות ומשקלים בעברית שלא עוצבו להם אותיות רב־מגדריות מתאימות (דוגמת לשון ציווי יחידה: מצא-מצאי, ראה-ראי, במצב זה מומלץ להשתמש בהטיית ציווי רב: שהיא ניטרלית, כגון, מצאו, ראו. דוגמה נוספת: תלמידה-תלמידותיה, במצב זה ניתן להשתמש במילת השייכות "של" והטייתה בשילוב עם עברית רב־מגדרית: התלמידות שלהן). כלומר, אם נתקלתם בהטיה בעברית שלא מצאתם לה אות רב־מגדרית מתאימה אחרי שסרקתם את דוגמאות ההטיות השונות בטבלת העזר בעמוד הבא או בחלונית האותיות שבאתר, יתכן שהסיבה היא שהאות עדיין לא קיימת. ניתן ליצור קשר דרך האתר לשאלות בנושא זה.

- סימן הניקוד הרב־מגדרי נקרא רב, והשימוש בו הוא בגדר בחירה ואינו חובה, בדומה לניקוד רגיל. מטרתו לאותת לקורא שישנה כעת אפשרות לקריאה רב־מגדרית של הטקסט. אפשר לבחור להשתמש בו במילים "קשות" או במילים בהן נדמה שהקריאה הרב־מגדרית היא פחות אינטואיטיבית. כדי להקליד אותו, יש לחוץ על שיפט + נ, לאחר ההקלדה של האות הרב־מגדרית. שימוש נוסף אפשרי בניקוד רב־מגדרי, הוא במילים הנהוגות באופן שונה אך נכתבות בצורה זהה, דוגמת שלך, הלכת.

מיקום הניקוד: במילים בהן האות הרב־מגדרית "מצטרפת" למילה, למשל - לומד־, אזרח־, אִנְשִׁים, הִיָּזָה - הניקוד יופיע בין האות ה"סטנדרטית" לאות הרב־מגדרית. במילים בהן האות הרב־מגדרית "מתחלפת", למשל - אתך, תלמד, הִזָּא - הניקוד יופיע מעל האות הרב־מגדרית. יוצאות הדופן הן הטיות הרביות, דוגמת תלמיד־, והסמיכות, תלמיד־, בהן שתי אותיות רב־מגדריות - במצב זה, יופיע הניקוד בין שתיהן כדי שלא יכתב פעמיים. יש להקליד את הניקוד תמיד לאחר האות, והוא הוגדר כך שיגיע למקומו הנכון באופן אוטומטי. במילה בעלת שתי אותיות רב־מגדריות, כגון תלמיד־, יוקלדו שתי האותיות הרב־מגדריות ולאחריהן הניקוד, והוא יתמקם ביניהן אוטומטית. * בשימוש ב-web, ניקוד רב־מגדרי נתמך במלואו בדפדפנים Firefox ו-Safari בלבד. לעבודה נכונה עם ניקוד רב־מגדרי בתוכנות אדובי (Adobe), יש להשתמש ב-Stylistic Sets, ראו פירוט באתר בשאלה לגבי שימוש באינדיזין.

- במילים בעלות אות סופית, כדוגמת הולך-הולכת, מבין-מבינה, שחקן-שחקנית, מומלץ להשתמש באות הלא־סופית בכתיבה רב־מגדרית, למשל: הולכת, מבינה, שחקנית. שימוש באות הלא־סופית הוא בגדר המלצה, על מנת להקל על הקריאות של הטקסט. עם זאת, הכותב יכול לבחור להשתמש דווקא באות הסופית, ויעשה זאת לפי רצונו.

- סיומת הרביות-יות-ים, במילים כגון אזרחיות-אזרחים, סטודנטיות-סטודנטים, שחקניות-שחקנים, נכתבת בדיוק באותו האופן בה נכתבת סיומת הרביות-ות-ים, כך: אזרחיות, סטודנטיות, שחקניות. הקורא מבינה כיצד לקרוא את המילה לפי ההקשר. כך גם בסמיכות: תלמידות-תלמידות, ומידות הכיתה, ואזרחיות-אזרחיות המדינה, יכתבו באותו האופן: תלמידות הכיתה, אזרחיות המדינה.

- איך אני מבדילה בין תה (ת), ית (ית), הת (ה), ונת (ת), שהן מעט דומות?

האות תה (ת) היא השימושית ביותר מבין הארבע. נשתמש בה במילים כגון לומד־, אומר־, חושב־. היא מבטאת אפשרות רב־מגדרית כאשר ההבדל בין לשון נקבה לזכר הוא האות ת' (למשל, לומדת-לומד). מבחינה ויזואלית, היא זהה בנראות לאות ת', מלבד החסרה שקיימת בחלקה הימני. קיצור המקלדת: שיפט + ט.

באות ית (ית) נשתמש בשני מצבים: (1) לשון עתיד, כדוגמת תלמד, תלך, יתחשב. היא מבטאת אפשרות רב־מגדרית כאשר ישנה החלפה בין ת' ל'י' במעבר בין לשון נקבה לזכר (למשל, תלמד-תלמד); (2) במילים כגון אזרחית, שחקנית, היא מבטאת אפשרות רב־מגדרית כאשר ההבדל בין לשון נקבה לזכר הוא צמד האותיות י' ות' (למשל, אזרחית-אזרח). מבחינה ויזואלית, ניתן לראות שהחלק הימני של ית מורכב מהאות י', ומחוברת אליה, בחלקו השמאלי של הקו האופקי, ה"רגל" של האות ת'. קיצור המקלדת: שיפט + ע או שיפט + ב.

באות קת (קת) נשתמש בסמיכות, לדוגמה: מור־ הכיתה, מרצ־ הקורס. היא מבטאת אפשרות רב־מגדרית כאשר ישנה החלפה בין ת' לה' במעבר בין לשון נקבה לזכר (למשל, מורת-מורה). מבחינה ויזואלית, ניתן לראות שה"רגל" שלה מנותקת מהקו העליון, על מנת לייצג את האות ה', ובקצהו של הרגל ישנו קו אופקי, שנלקח מהאות ת'. קיצור המקלדת: שיפט + ס.

באות נת (ת) נשתמש בשני מצבים: (1) לציון זוג, בשם המספר שניים (או "שני" בסמיכות); (2) במילה בנאדם; בשני המקרים היא מבטאת אפשרות רב־מגדרית כאשר ישנה החלפה בין ת' לנ' במעבר מלשון נקבה לזכר (שתיים-שניים, בתאדם-בנאדם). מבחינה ויזואלית, מה שייחודי בה הוא שה"רגל" בצידה השמאלי שונה מה"רגל" של ת', והיא לקוחה מהזווית של האות נ'. קיצור המקלדת: שיפט + ז.

עברית רב־מגדרית - הנחיות התקנה ושימוש - טבלת עזר

MultiGenderHebrew.com / MultiGenderHebrew@gmail.com

שם האות	האות החדשה	רב־מגדרית	רבים	רבות	ז/ג	שם האות	האות החדשה	רב־מגדרית	יחיד	יחידה	ז/ג	
גִּם סופית	ק (שיפט+ם/ן)	אתן	אתם	אתן	ם/ן	הָה	הֵ (שיפט+ה)	תלמידה	תלמיד	תלמידה	ה/ְ	
יִוְּ, יוֹּם סופית	ז, נ (שיפט+ו/י, ר/ב)	תלמידות	תלמידים	תלמידות	ות/ים	הָה	הֵ (שיפט+ה)	אתה	אתה	את	ה/ְ	
יִוְּ, יוֹּם סופית	ז, נ (שיפט+ו/י, ר/ב)	אזרחות	אזרחים	אזרחות	ות/ם	פָּה	פֵ (שיפט+ט)	לומדת	לומד	לומדת	ת/ְ	
יִוְּ, פָּה	ז, פ (שיפט+ו/י, ט)	תלמידות	תלמידי	תלמידות	ות/י (סמיכות)	פָּה	פֵ (שיפט+ט)	ראתה	ראה	ראתה (אמצע מילה)	ת/ְ	
יִוְּ, פָּה	ז, פ (שיפט+ו/י, ט)	אזרחות	אזרחי	אזרחות	ות/ְ (סמיכות)	הָת	הֵ (שיפט+ס) מורֵ (הכיתה)	מורה (הכיתה)	מורה (הכיתה)	מורת (הכיתה)	ת/ה (סמיכות)	
אָן	צ (שיפט+א)	אנשים	אנשים	נשים	א/ְ (תחילית)	נָה	הֵ (שיפט+ק)	שלו	שלו	שלה	ה/ו	
						נָה	הֵ (שיפט+ק)	זה	זה	זו	ו/ה	
						יָת	יֵ (שיפט+ע/ב)	תלמד	ילמד	תלמד	ת/י (תחילית)	
שם הסימן	הניקוד החדש	סימן ניקוד רב־מגדרי, דוגמאות					יָת	יֵ (שיפט+ע/ב)	אזרח	אזרח	אזרחית	ית/ְ
רַב	ֶ (שיפט+ג)	נועם אוהבֵת להכיר אֲנָשִׁים חדשֵׁת. תלמידֵת הכיתה הולכֵת לשיעור הלשון שלהֵן. אני אזרחֵת בעלֵת זכויות.					יִוְּ	הוא	הוא	היא	י/ו (אמצע מילה)	
						פָּד	פֵ (שיפט+ח)	אחד	אחד	אחת	ת/ד	
						נָת	נֵ (שיפט+ז)	שניים	שניים	שתיים	ת/נ (אמצע מילה)	
						נָת	נֵ (שיפט+ז)	בנאדם	בנאדם	בתאדם	ת/נ (אמצע מילה)	



שליף - Cheat Sheet

שיפט + א	-	(אן)	א	(אנשים)
שיפט + אח ^ת	-	(אָד)	אח	(אחת)
שיפט + ה	-	(הָה)	ה	(את־ה)
שיפט + ק ^{שר}	-	(קָה)	ק	(שלוה)
שיפט + ס ^{מיכות}	-	(קָה)	ס	(מור־ה הכיתה)
שיפט + ו / שיפט + י	-	(יון)	ו	(הוא, רב־ת)
שיפט + ע ^{תיד} / שיפט + ג ^{י"ת}	-	(יָת)	ע	(תלמד, אזרחית)
שיפט + ם / שיפט + ן	-	(גם סופית)	ם	(אתם)
שיפט + ר ^{יבוי} / שיפט + כ ^{ולנו}	-	(תם סופית)	ר	(תלמיד־ת)
שיפט + ז ^ג	-	(זָת)	ז	(שניים, בזאדם)
שיפט + ט ^{י"ת}	-	(פָה)	ט	(לומד־ת, תלמיד־ת הכיתה)
שיפט + ך ^{יקוד}	-	(רב)	ך	(את־ך)